



SAN JOAQUIN
— COUNTY —
Greatness grows here.



Kennedy Community Complete Streets Plan

Plan de calles completas de la comunidad Kennedy

Presented by Green DOT Transportation Solutions



THE PROJECT TEAM

EL EQUIPO DEL PROYECTO

The Kennedy Community Complete Streets Plan is funded by the Caltrans Sustainable Communities Grant Program.

El Plan de Calles Completas de la Comunidad Kennedy está financiado por el Programa de Subvenciones para Comunidades Sostenibles de Caltrans.



San Joaquin County Department of Public Works

Lead Agency : Project Oversight

Organismo principal : Supervisión de proyectos



Najee Zarif

Deputy Director – Engineering
Subdirector - Ingeniería



Jeffrey Levers

Senior Transportation Engineer
Ingeniero Senior de Transporte



Marilissa Loera

Associate Planner
Planificador Asociado



Andrew Barnes

Assistant Engineer
Ingeniero Asistente

THE PROJECT TEAM

EL EQUIPO DEL PROYECTO

The Kennedy Community Complete Streets Plan is funded by the Caltrans Sustainable Communities Grant Program.

El Plan de Calles Completas de la Comunidad Kennedy está financiado por el Programa de Subvenciones para Comunidades Sostenibles de Caltrans.



GHD

Primary Consultant : Existing Conditions, Recommendations Development and Analysis, Draft and Final Plan Development

Consultor Principal: Condiciones Existentes, Desarrollo y Análisis de Recomendaciones, Desarrollo de Borrador y Plan Final



Rosanna Southern
Project Manager
Gerente de Proyectos



Summer Lopez
Senior Active Transportation Planner
Planificador Senior de Transporte Activo



Todd Tregenza
Transportation Technical Director
Director Técnico de Transporte

THE PROJECT TEAM

EL EQUIPO DEL PROYECTO

The Kennedy Community Complete Streets Plan is funded by the Caltrans Sustainable Communities Grant Program.

El Plan de Calles Completas de la Comunidad Kennedy está financiado por el Programa de Subvenciones para Comunidades Sostenibles de Caltrans.



Green DOT Transportation Solutions

Sub-Consultant : Funding/Programming Support,
Performance & Equity Analysis Support

Subconsultor : Apoyo a la financiación/programación,
Apoyo al análisis del rendimiento y la equidad



Jeff Schwein

Principal Transportation Planner
Planificador Principal de Transporte



Nathaniel Redmond

Senior Transportation Planner
Planificador Senior de Transporte



Kailey Flynn

Associate Transportation Planner
Planificador de Transporte Asociado

GOALS OF THE PLAN

Complete Streets are streets **designed for everyone** - people of all ages and abilities and for all modes of travel, including driving, walking, biking, and taking transit.

METAS DEL PLAN

Las calles completas son calles **diseñadas para todos**: personas de todas las edades y habilidades y para todos los modos de viaje, incluyendo conducir, caminar, andar en bicicleta y tomar el transporte público.



Safety | Seguridad

- Prevent crash fatalities and serious injuries.
- Prioritize the needs of all users.
- Prioritize safety at all steps of the transportation process.
- Prevenir muertes por accidentes y lesiones graves.
- Priorizar las necesidades de todos los usuarios.
- Priorice la seguridad en todos los pasos del proceso de transporte.



Connectivity | Conectividad

- Travel safely and comfortably by any mode.
- Design high quality, connected networks.
- Viaja seguro y cómodo por cualquier modo.
- Diseñe redes conectadas de alta calidad.



Equity | Equidad

- Identify Underserved Communities.
- Collect and consider demographic and social data.
- Consider existing disparities when prioritizing projects.
- Identificar comunidades desatendidas.
- Recopilar y considerar datos demográficos y sociales.
- Considere las disparidades existentes al priorizar proyectos.

BICYCLE AND PEDESTRIAN SAFETY FACILITIES

INSTALACIONES DE SEGURIDAD PARA BICICLETAS Y PEATONES



CURB EXTENSION | EXTENSIÓN BORDILLO



HIGH VISIBILITY BIKE LANE | CARRIL BICI DE ALTA VISIBILIDAD



PROTECTED BIKE LANE | CARRIL BICI PROTEGIDO



RECTANGULAR RAPID FLASHING BEACON | BALIZA RECTANGULAR DE PARPADEO RÁPIDO

WHAT'S THE VALUE ?

Active Transportation has several benefits including but not limited to ...

¿CUÁL ES EL VALOR?

El transporte activo tiene varios beneficios que incluyen, entre otros, ...



PUBLIC HEALTH | PÚBLICO SALUD

*MENTAL/PHYSICAL
*MENTAL/FÍSICO



ENVIRONMENT | MEDIO AMBIENTE



COMMUNITY | COMUNIDAD



ECONOMY | ECONOMÍA



PERSONAL MONETARY | PERSONAL MONETARIO

*JOBS/SALARY
*EMPLEOS/SALARIO

WHAT'S THE VALUE ?

¿CUÁL ES EL VALOR?



\$1 invested in Trails
\$2.94 saved in direct medical costs
(Lincoln, Nebraska)



2,000 Steps per day
10% decrease in Cardiovascular events



Trail Adjacent Property
9% increase in property value than
properties ½ mile from trail (Miami, Ohio)



\$1 invertido en Trails
\$2.94 ahorrado en costos médicos
directos (Lincoln, Nebraska)



2,000 pasos por día
Disminución del 10% en eventos
cardiovasculares



Propiedad adyacente Trail
9% de aumento en el valor de la propiedad
que las propiedades a 1/2 milla del sendero
(Miami, Ohio)

JOBS CREATED PER MILLION DOLLAR SPENT



Greenways, Sidewalks and Bicycle Facilities 17.0 Jobs



Pavement Widening 12.5 Jobs



New Highway Construction 12.5 Jobs



Bridge Construction or Replacement 11.6 Jobs



Safety and Traffic Management 10.3 Jobs

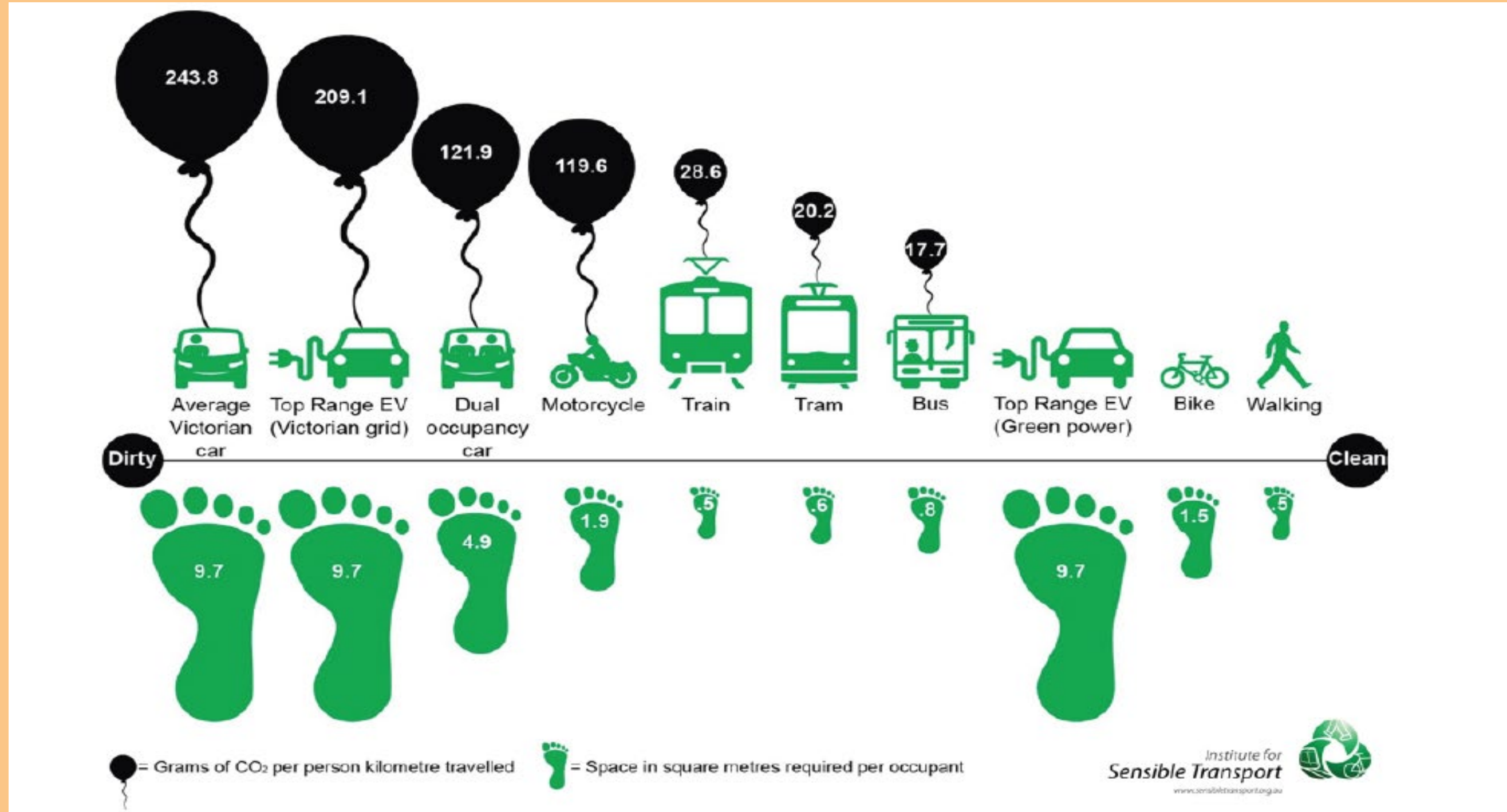


Pavement Improvement 9.0 Jobs

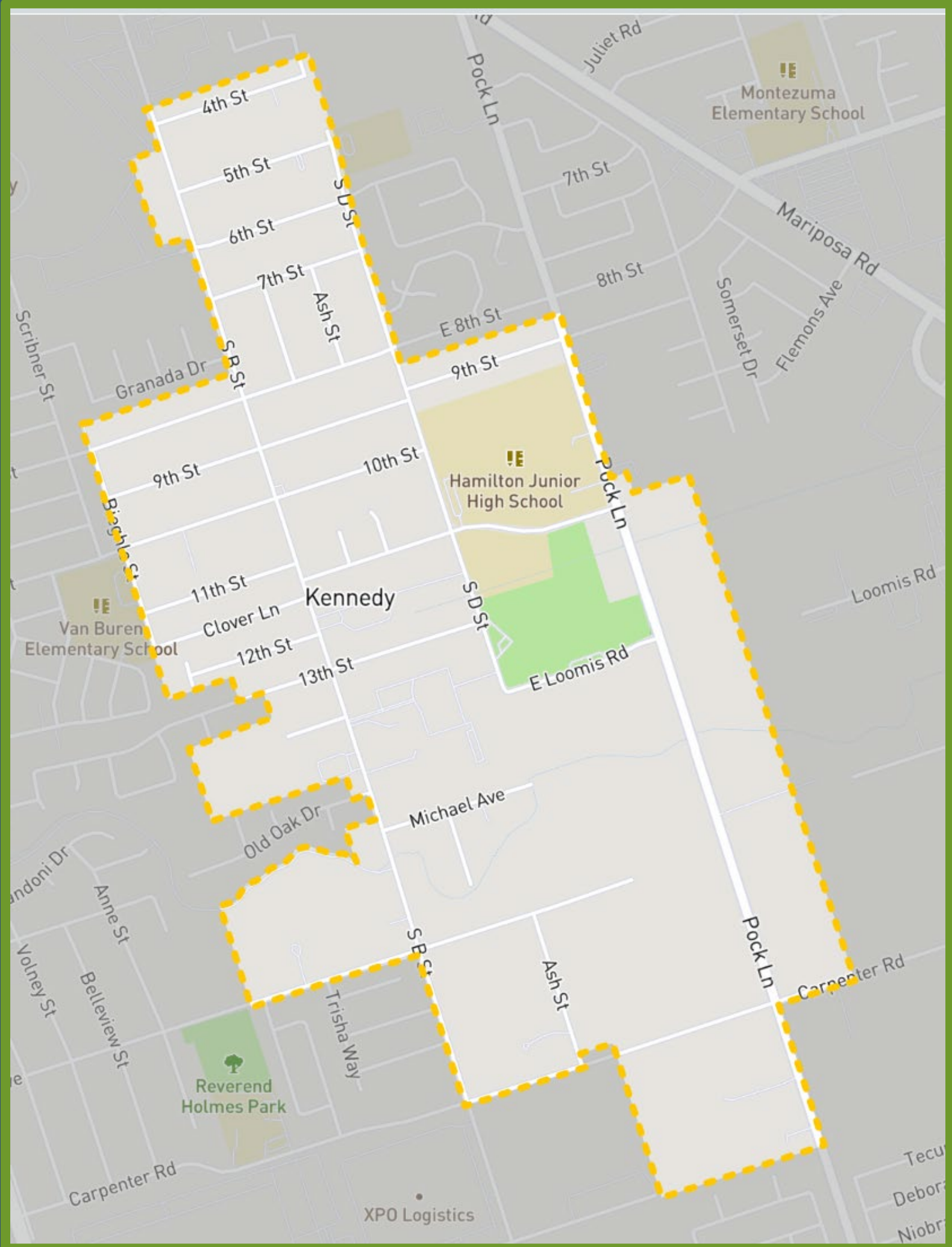
EMPLEOS CREADOS POR MILLÓN DE DÓLARES GASTADOS

WHAT'S THE VALUE ? | ¿CUÁL ES EL VALOR?

POUNDS OF CARBON DIOXIDE PER PERSON-MILE TRAVELED AND SPACE OCCUPIED PER SQUARE FEET PER OCCUPANT FOR MODES OF TRANSPORTATION (AUSTRALIA)



LIBRAS DE DIÓXIDO DE CARBONO POR PERSONA-MILLA RECORRIDA Y ESPACIO OCUPADO POR PIE CUADRADO POR OCUPANTE PARA MODOS DE TRANSPORTE (AUSTRALIA)



CHALLENGES | DESAFÍOS

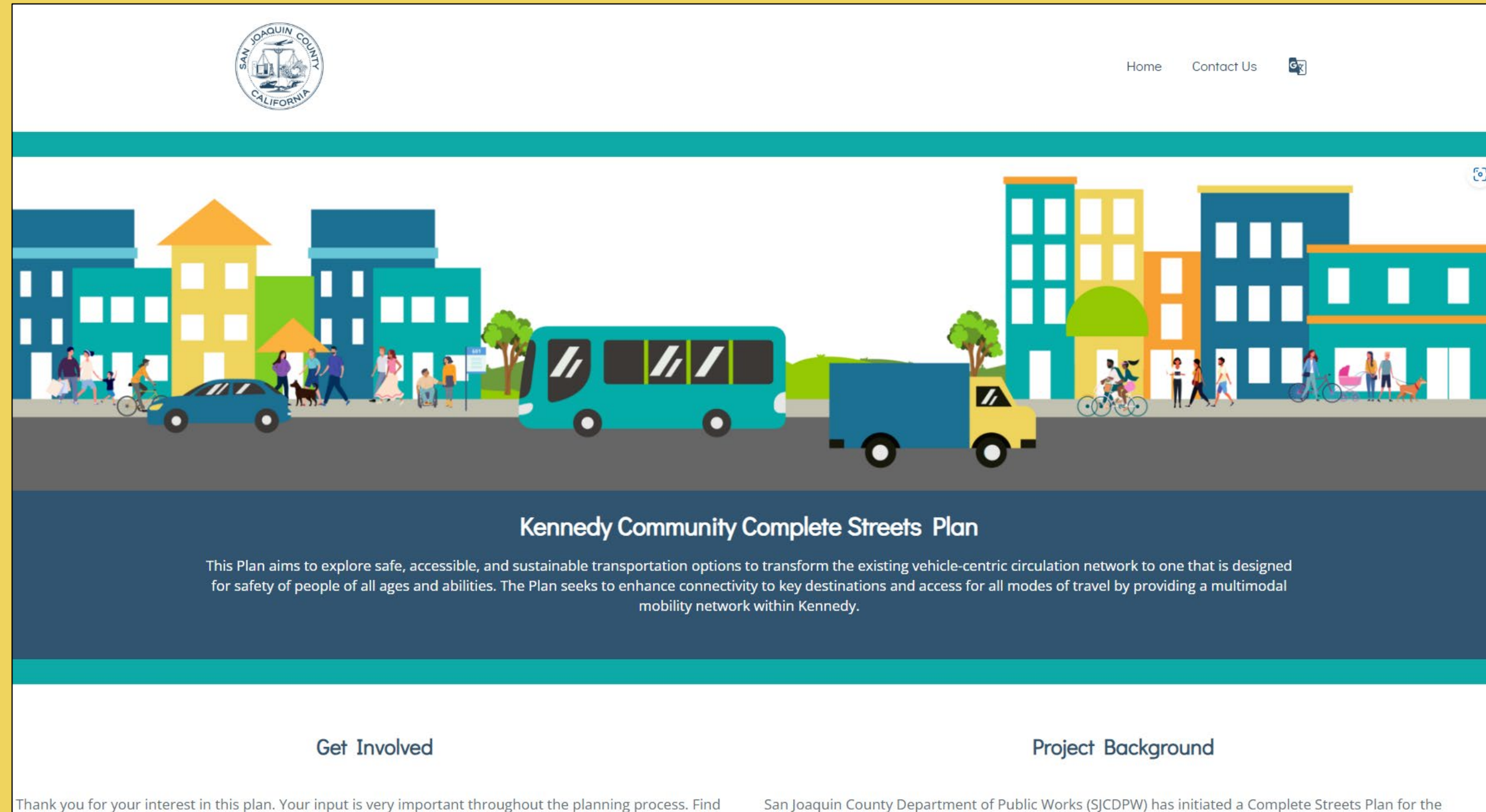
- Infrastructure / Infraestructura
- Network Gaps / Brechas de red
- Vulnerable Users / Usuarios vulnerables
- Dangerous Conditions / Condiciones peligrosas
- Education / Educación

OPPORTUNITIES | OPORTUNIDADES

- Existing Sidewalks / Aceras existentes
- Flat → Conducive to Walking and Biking / Piso propicio para caminar y andar en bicicleta
- Nearby Destinations / Destinos cercanos
- Good Transit Frequency / Buena frecuencia de tránsito

WE NEED YOUR INPUT | NECESITAMOS TU OPINIÓN

Visit the Project Website at | Visite el sitio web del proyecto en: <http://kennedycompletestreets.com>



San Joaquin County
CALIFORNIA

Home Contact Us

Kennedy Community Complete Streets Plan

This Plan aims to explore safe, accessible, and sustainable transportation options to transform the existing vehicle-centric circulation network to one that is designed for safety of people of all ages and abilities. The Plan seeks to enhance connectivity to key destinations and access for all modes of travel by providing a multimodal mobility network within Kennedy.

Get Involved Project Background

Thank you for your interest in this plan. Your input is very important throughout the planning process. Find San Joaquin County Department of Public Works (SJCDPW) has initiated a Complete Streets Plan for the

Scan QR Code
to Media

Escanear código
QR a medios



WAYS TO GET INVOLVED FORMAS DE PARTICIPAR

- **Interactive Project Map** – Input location-based comments for different types of activity
 - **Anonymous Travel Survey** – will help to determine transportation needs within the community
 - **Ideas Wall** – start a discussion focusing on active transportation, safety, something you would like to see, etc.
-
- **Mapa interactivo del proyecto** – ingrese comentarios basados en la ubicación para diferentes tipos de actividad
 - **Encuesta de viaje anónima** – ayudará a determinar las necesidades de transporte dentro de la comunidad
 - **Muro de ideas** – inicie una discusión centrada en el transporte activo, la seguridad, algo que le gustaría ver, etc.



Interactive Project Map

Add your location-specific ideas and comments on the project map.

[View Project Map](#)



Travel Survey

Let us know how you travel around Kennedy and your vision for the future of the community.

[Get Involved](#)

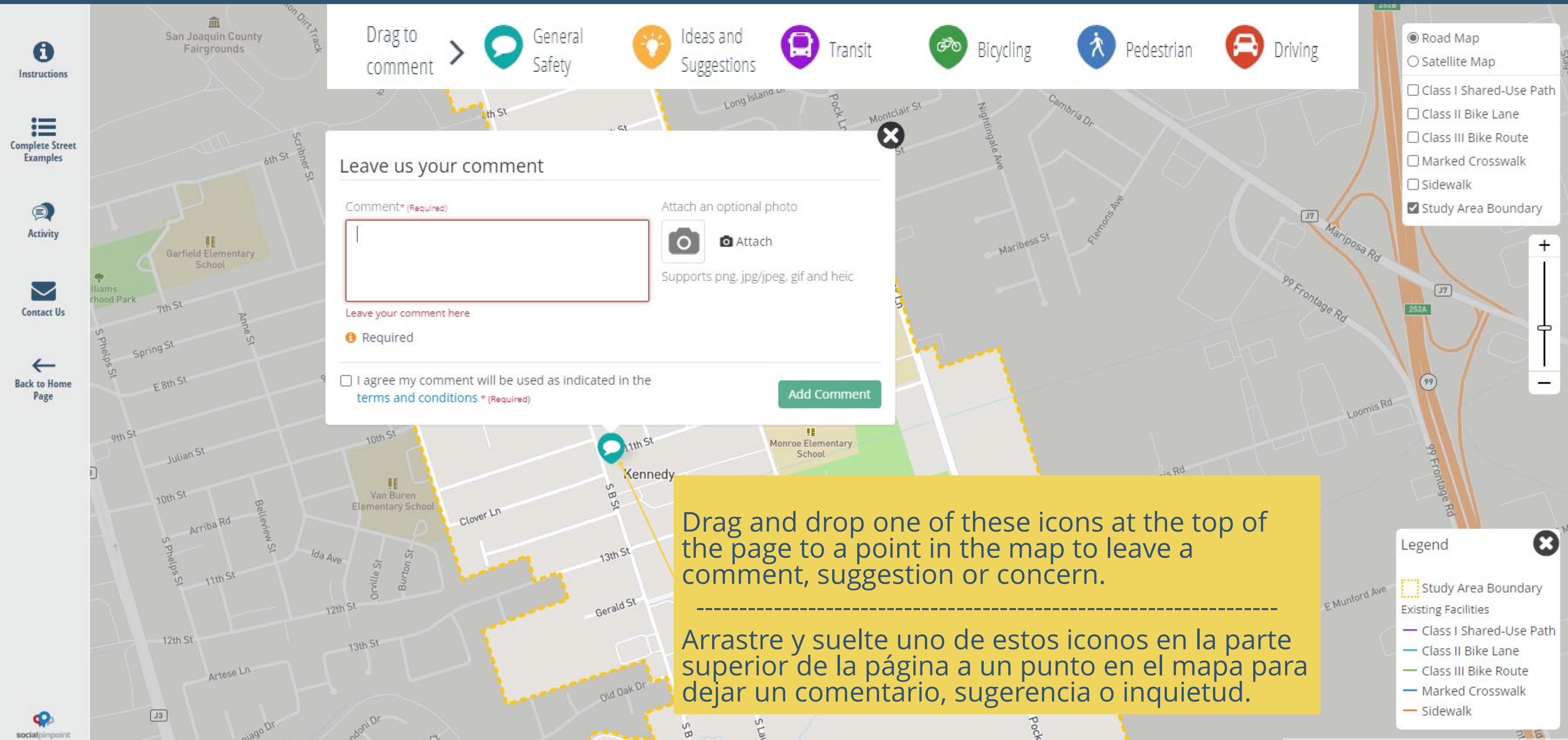


Ideas Wall

Share, discuss, and add images of your ideas for the future of Kennedy.

[Add Your Idea](#)

INTERACTIVE COMMENT MAP | MAPA INTERACTIVO DE COMENTARIOS



Drag to comment > General Safety Ideas and Suggestions Transit Bicycling Pedestrian Driving

Leave us your comment

Comment* (Required)

Attach an optional photo

Leave your comment here

Required

I agree my comment will be used as indicated in the [terms and conditions](#) * (Required)

Add Comment

Drag and drop one of these icons at the top of the page to a point in the map to leave a comment, suggestion or concern.

Arrastre y suelte uno de estos iconos en la parte superior de la página a un punto en el mapa para dejar un comentario, sugerencia o inquietud.

- Road Map
- Satellite Map
- Class I Shared-Use Path
- Class II Bike Lane
- Class III Bike Route
- Marked Crosswalk
- Sidewalk
- Study Area Boundary

- Legend
- Study Area Boundary
 - Existing Facilities
 - Class I Shared-Use Path
 - Class II Bike Lane
 - Class III Bike Route
 - Marked Crosswalk
 - Sidewalk

WHAT DO YOU WANT TO SEE? | ¿QUÉ QUIERES VER?



TARGET PROJECT TIMELINE | CRONOGRAMA DEL PROYECTO OBJETIVO



Thank You!

¡Gracias!

Questions? | ¿Preguntas?

**Contact Nathaniel Redmond
530-492-9775**

nathaniel@greendottransportation.com